

DYNOFLO[®] HP

A DynoFlon HP multi-expandált PTFE-ből készül. Ellenáll a hidegfolyásnak és a kúszással szembeni ellenállása kiemelkedő.



Általános tulajdonságok:

- 100% biaxiálisan orientált expandált PTFE
- Alacsony hidegfolyási, kiemelkedő kúszással szembeni ellenállósággal rendelkezik.
- A legagresszívebb közegekben is használható.
- Magas idomulókészség és formálhatóság. Alkalmas az összes meghúzásra érzékeny csatlakozási pontban történő felhasználásra (műanyag és üvegszálás műanyag karimák).
- Nincs öregedés.
- Élettanilag biztonságos, az átfolyó közeget nem szennyezi.
- A szalagtömítés öntapadó kivitelben készül, a beépítés megkönnyítésére.

Technikai adatok (natúr PTFE tábla esetén):

| | | |
|---------------------------------------|------------|----------------|
| Hőmérséklet-tartomány | | -240°C – 260°C |
| pH tartomány | | 0 - 14 |
| Összenyomhatóság | ASTM F36-J | 66% |
| Visszarugózás | ASTM F36-J | 15% |
| Nyomásstabilitás (16h, 175°C, 50 MPa) | DIN 52913 | 180 MPa |

Elérhető méretek, alakzatok:

Szalag:

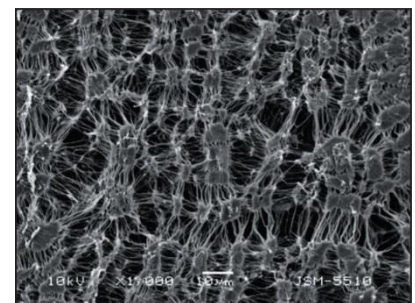
- Méret: 10x2mm, 10x3mm, 15x2mm, 15x3mm, 20x6mm, 20x9mm, 25x2mm, 25x3mm, 30x5mm, 30x9mm (egyedi méretek rendelésre).
- Kiszerezés (mérettől függően): 15m, 10m, 7m és 5m.

Tábla:

- Méret: 1500x1500.
- Vastagság: 0,5mm, 1mm, 1,5mm, 2mm, 3mm, 4mm, 5mm, 6mm.

Élettani hatása:

Veszélytelen az emberi életre, csak az FDA 21-el kompatibilis anyagokat tartalmaz – élelmiszerrel és gyógyszerrel közvetlenül is érintkezhet (PDA21CFR 77.1550 (a) (1) & (b)).



Az itt megtalálható összes információ hosszú évek gyártási és gyakorlati tapasztalatán alapszik, azonban a széles körű alkalmazhatóság és sokrétű felhasználás miatt, nem vonható le végleges következtetés a tömítőanyag felhasználhatóságára vonatkozóan. Ezen adatlap nem használható fel semmilyen garanciális igény érvényesítésére. Amennyiben kétség merülne fel a termék használhatóságával kapcsolatban, munkatársaink készséggel állnak rendelkezésére az optimális megoldás kiválasztásában.